



Maahanmuuton ja kotoutumisen lähitulevaisuuden haasteet

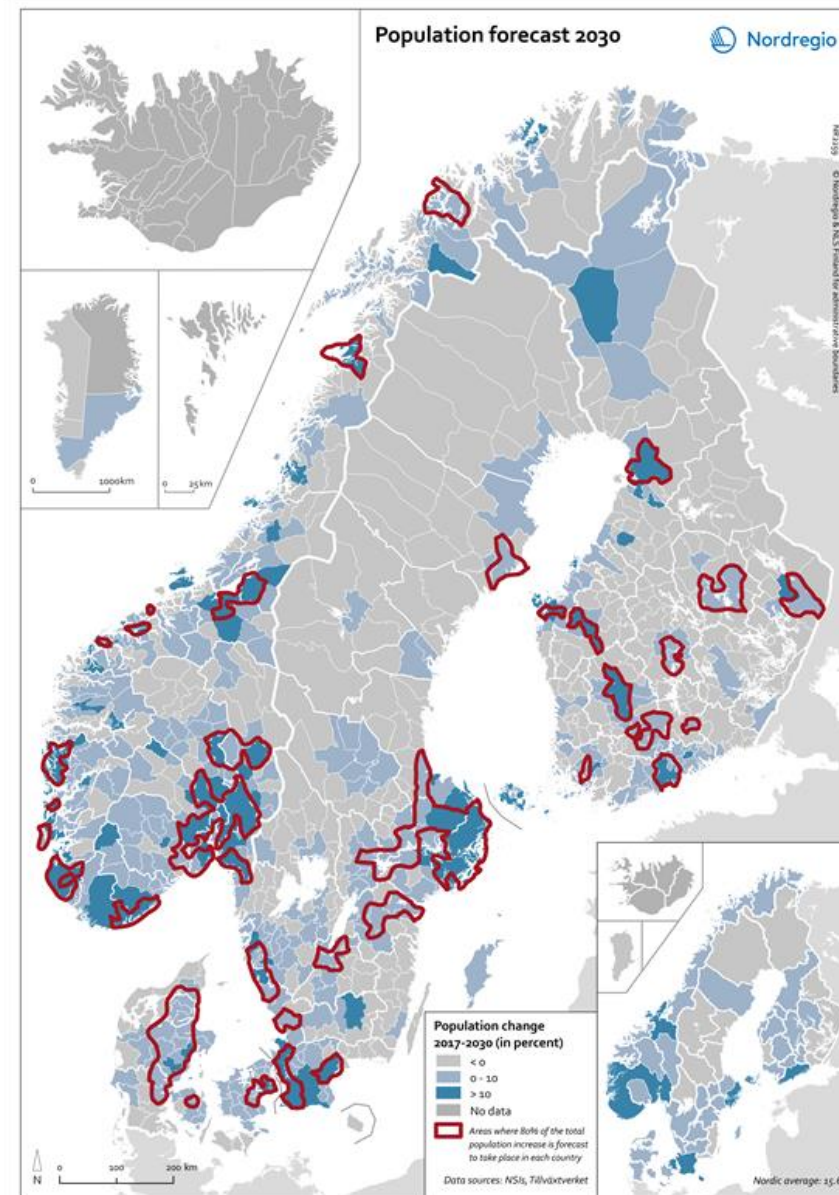
Tuomas Martikainen

10 kansainvälistä trendiä

1. Kv. muuttajien määrä 3,4 % väestöstä (258 milj. 2017)
2. Pakolaisuus kasvaa (2017)
 - 23 milj. kansainvälisiä
 - 43 milj. maansisäisiä
3. Ilmastomuutoksesta tulossa keskeinen muuttoliikedriveri
4. Taloudellinen kehitys tuottaa lyhyellä aikavälillä muuttoliikkeitä
5. Muuttoliikkeet ovat alati dynaamisia ja aikaisempaa kompleksisempia
6. Digitalisaatio yhdistää ja vaikuttaa muuttoprosessiin
7. Muuttoliikebisnes kasvaa
8. Kaupungit keskeisiä muuttokohteita - *majority-minority cities*
9. Euroopan muuttoliikkeet eivät vastaa kilpailuun parhaista tekijöistä
10. Liikkeellä paljon väärää tietoa ja sillä on merkitystä

Vuonna 2030

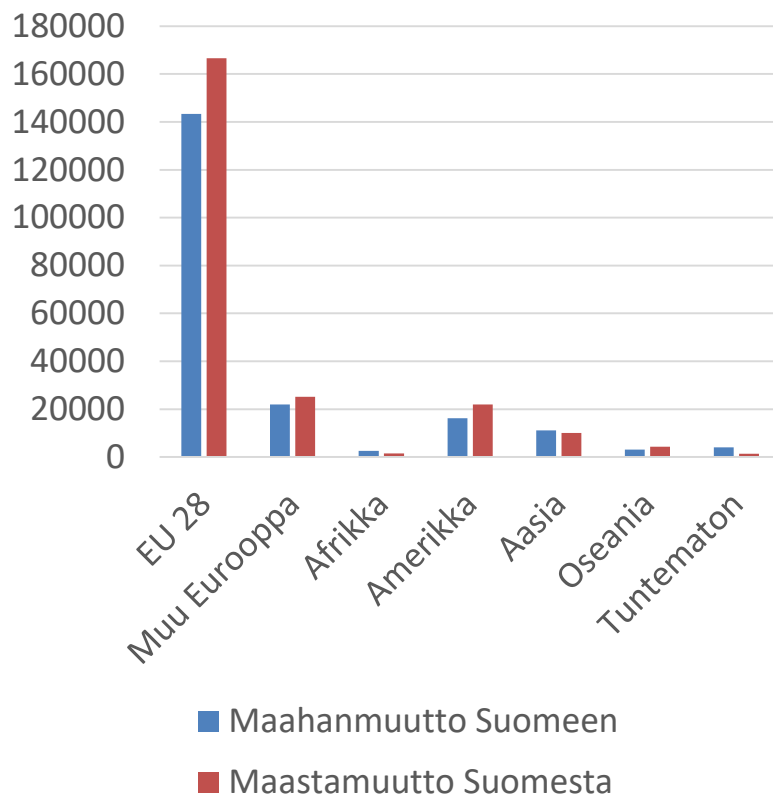
- Nordregio - väestöennuste 2030
 - > Muuttoliikkeet tulevat jatkumaan mittavina
 - > Muutto kohdistuu suuriin kaupunkeihin
 - > Mixed flows jatkuu
 - > Väestörakenteen muutos on alkanut jo Suomessa
 - > Todellisuus on aikaisempaa monimutkaisempi ja ongelmat visaisempia



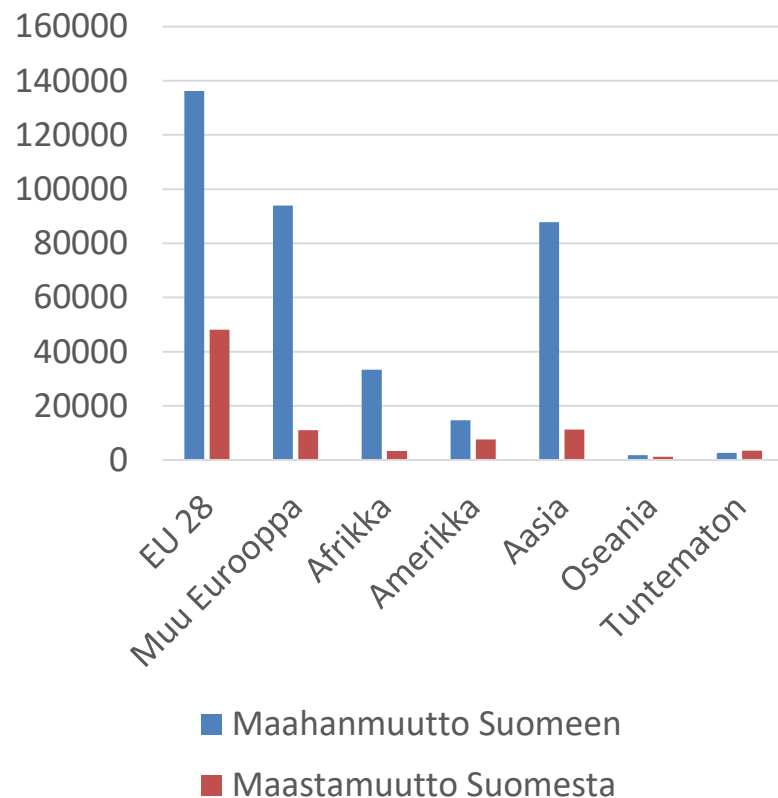
Suomi: maahan- ja maastamuutto 1990-2016

1990-2016
lähtijät yht.
230 873
tulijat yht.
202 470
muuttotappio
14 %

Suomalaistaustaiset

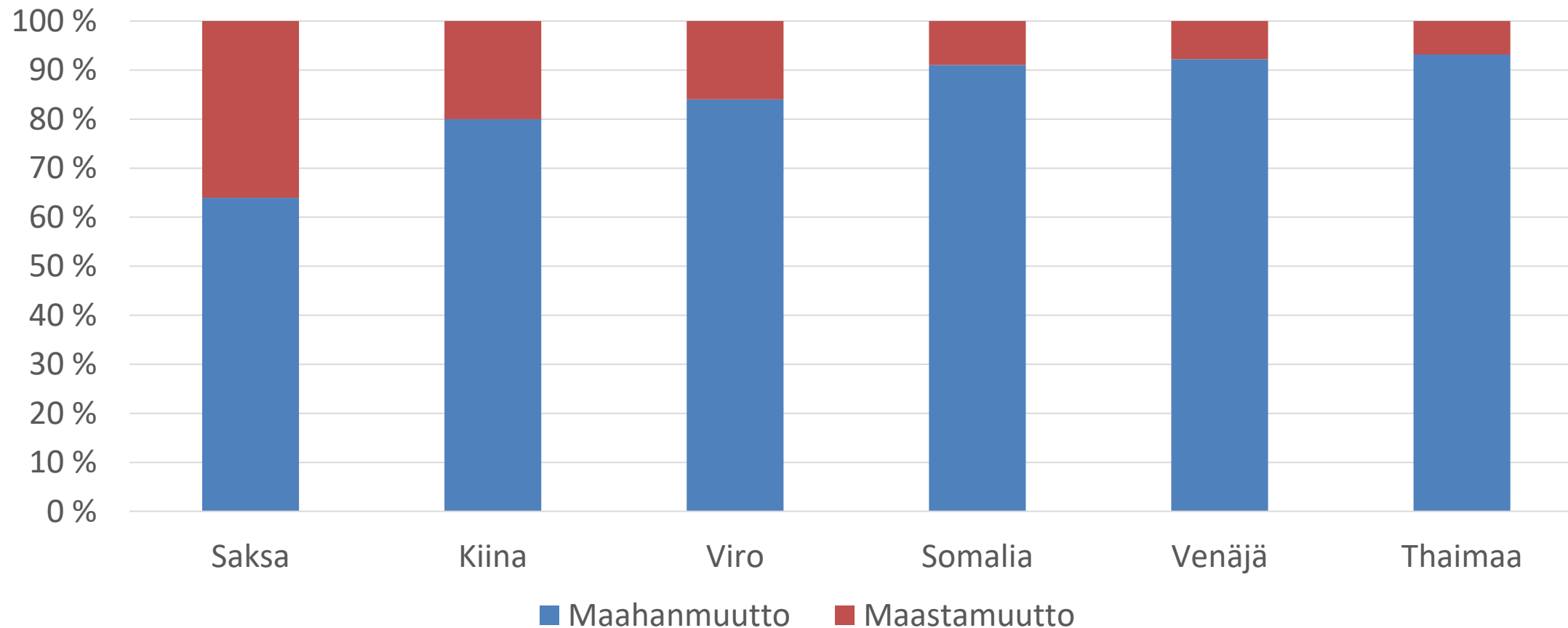


Ulkomaalaistaustaiset



1990-2016
lähtijät yht.
85 898
tulijat yht.
370 340
muuttovoitto 77 %

Suomi: maahan- ja maastamuutto, 6 eri lähtö-/tulomaata 1990-2016



Alueelliset erot

Missä määrin sosio-ekonomiset erot otetaan huomioon kunnassasi?

- Maahanmuutto-
taustainen väestö on
jakautunut
epätasaisesti
- Kuntien välisiä eroja
ei tunneta kovin hyvin
- Saattavat muuttua
merkittäviksi jatkossa

| | Helsinki | Espoo | Vantaa | Tampere | Turku |
|----------------------------|----------|-------|--------|---------|-------|
| Suunnittelussa | 4 | 3 | 5 | 1 | 0 |
| Alueellisessa yhteistyössä | 4 | 3 | 5 | 3 | 0 |
| Vuokra-asuntokysymyksissä | 4 | 5 | 5 | 4 | 2 |
| Liikennesuunnittelussa | 2 | 2 | 4 | 3 | 1 |
| Julkisessa liikenteessä | 2 | 3 | 4 | 4 | 1 |
| Keskiarvo | 3,2 | 3,2 | 4,6 | 3,0 | 0,8 |

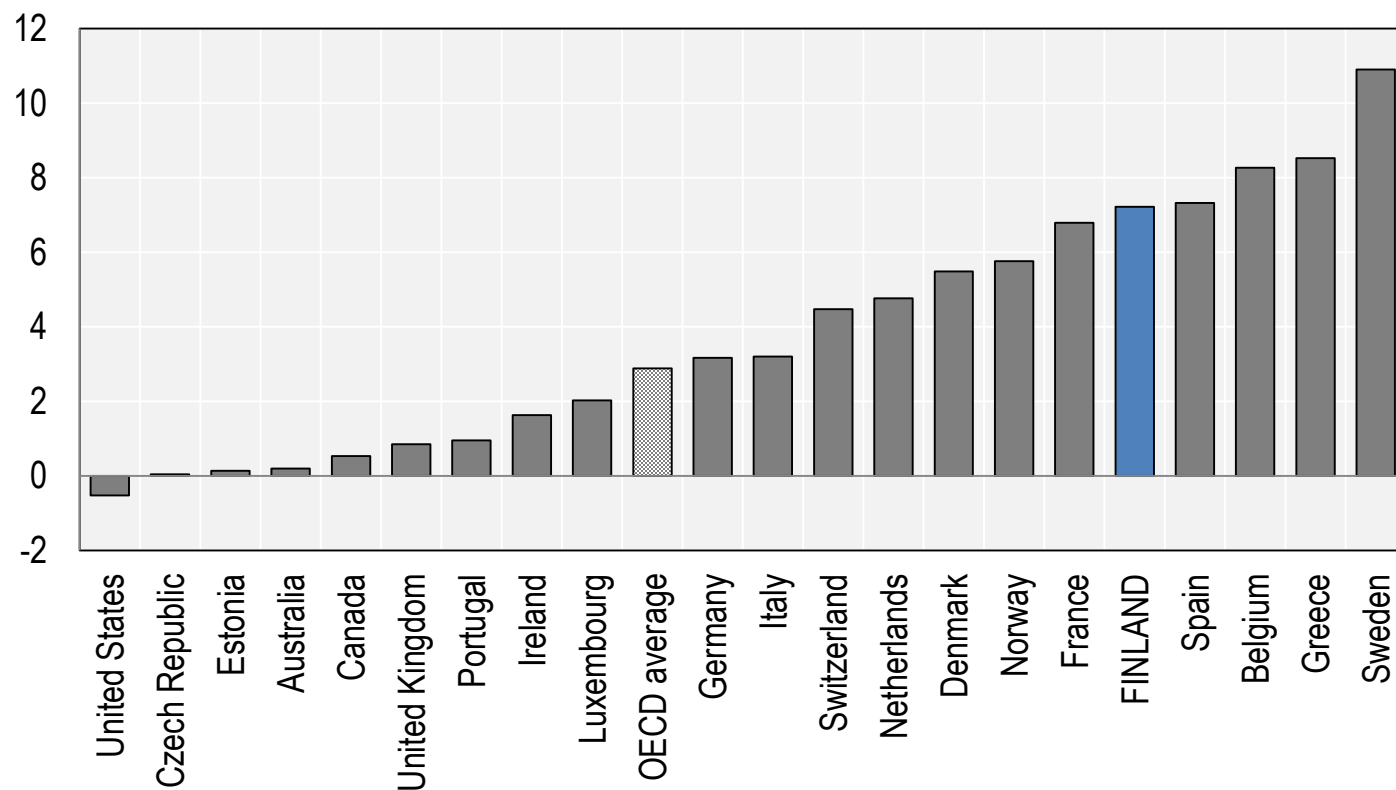
Skaala: 0 = Ei lainkaan.....5 = Erittäin tärkeä

Lähde: Jarkko Rasinkangas, URMI-hanke

Työllistymisen haaste

- Maahanmuuttajien työllisyysaste nousee maassa asumisen myötä, mutta jää usein muuta väestöä alhaisemmaksi
- OECD:n suosituksia, mm.
 - kotouttamistoimien arviointi ja seuranta
 - tukea työuran aloittamiseen
 - haavoittuvien ryhmien tukeminen

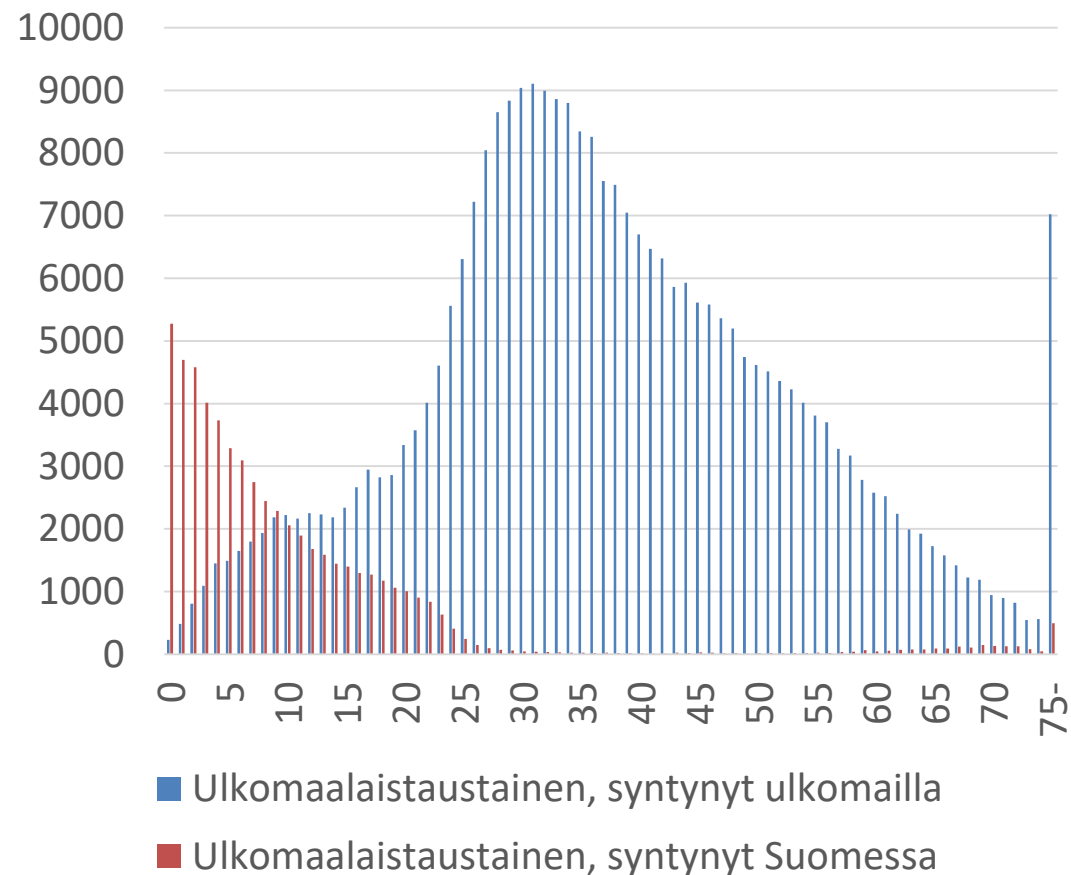
Työttömyysasteen erot, koti- ja ulkomailla syntyneen väestön keskuudessa, 15-64, 2017



Source: European Labour Force Survey 2015/16, Skills and labour market integration of immigrants and their children in Finland (OECD 2018)

Kotoutuminen

- Maakuntaudistus tms. muuttanee kotoutumispalvelujen organisointia
- Palveluiden kasvava räätälöinnin tarve (mixed flows)
- Maahanmuuttotaustaisen väestön sukupolvistuminen



10 suomalaista trendiä

1. Maahanmuuttajien ja heidän jälkeläistensä määrä kasvussa
2. Mixed flows tulee jatkumaan
3. Ilmastomuutoksen vaikutukset vaikeasti arvioitavia
4. Muuttoliike kehittyvistä talouksista mm. opiskelijoiden ja yritysten kautta
5. Muuttoliikkeet ovat alati dynaamisia ja aikaisempaa kompleksisempia
6. Digitalisaatio yhdistää ja vaikuttaa muuttoprosessiin
7. Muuttoliikebisnes kasvaa
8. Kaupungit keskeisiä muuttokohteita - *majority-minority cities*
9. Onko Suomi kilpailukykyinen kansainvälisten osajien suhteen?
10. Liikkeellä paljon väärää tietoa ja sillä on merkitystä



www.siirtolaisuusinstituutti.fi